

# EKAFOST FL Weichschaumkappe

## Montagehinweise für kälteführende Leitungen z.B. Klimaanlage

- 1** Kappe am Ventil anpassen, notwendige Anpassungen an der Kappe vornehmen.



- 2** Die Schließflächen der beiden Dämmschalen inkl. aller Flächen der Löcher für die Spindel, Rohrleitung usw. mit Kautschukkleber benetzen. Sollte das Loch größer als erforderlich sein, muss die Stelle mit einem Quelldichtband geschlossen werden.



- 3** Kappe anbringen, die Klebestellen gut zusammendrücken, und mit den mitgelieferten Klammern (Clipse) sichern

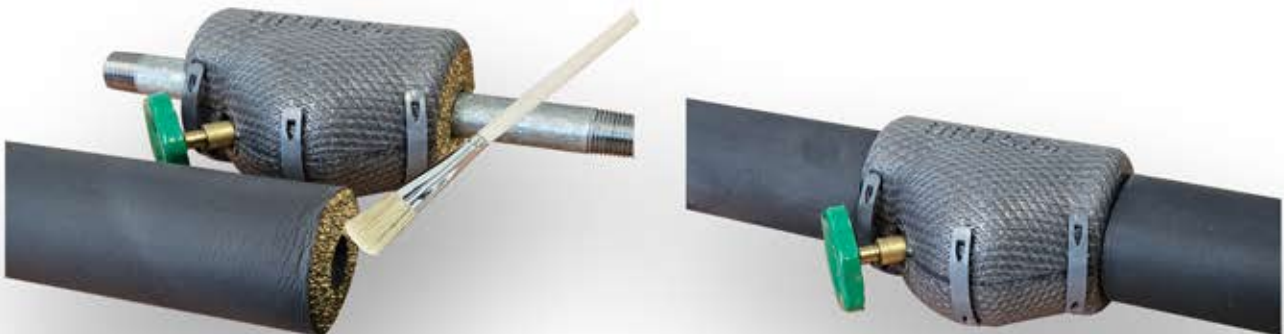


ca. 5-10 Min.

Die Klebestellen kurz antrocknen lassen, bis die Oberfläche des Klebers eine trockene Hautschicht gebildet hat.

Bei einem Spindelhal, der sich mit dem Handrad innerhalb der Dämmkappe dreht, ist die Abdichtung mit einem optimal sitzenden Quellband besser, als mit Kautschukkleber, der sich bei einem späteren Betätigen des Handrads reißen würde.

- 4** An den beiden Stirnseiten der EKAFOST-FLDämmkappe muss der Kautschukschlauch angeklebt werden. Dazu sowohl die Stirnflächen der Kappe, als auch die des Schlauchs mit Kleber benetzen, kurz trocknen lassen, und dann zusammendrücken (wie in den Punkten 2 und 3 beschrieben)



SEBALD ISO-SYSTEME GmbH & CO KG  
Bahnhofstrasse 40-42  
93161 Sinzing  
Tel.: 0941-30727 0  
info@isosysteme.de  
www.isosysteme.de



**SEBALD**  
**ISO-SYSTEME**