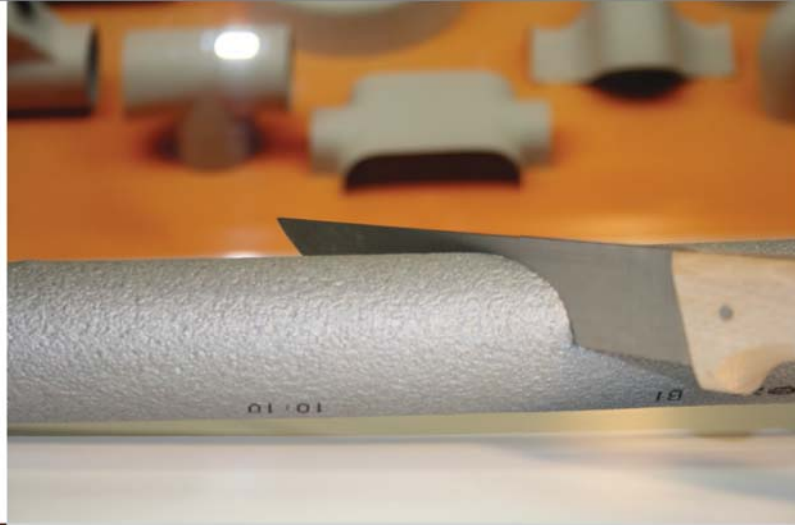


October 2012

Aktuelle Situation

von unseren Kunden geäußert

- Unübersichtliche Lagerhaltung
- Verschiedene Radien, verschiedene Bogentypen
- Schwierige Bogenidentifikation für die Bestellung
- Verarbeiter und Händler wünschen sich eine Vereinfachung
- Geografisch regionale Unterschiede
- Forderung von schneller Umsetzung der Anwendung
- Wunsch nach optisch hochwertigen Bändern



Wie werden kleine Rohrleitungen an den Fittings isoliert?

- Viele Isolierer schneiden einfach nur Gehrungsschnitte
- Und schieben die geraden Rohrschalen zusammen
- Für einen runden Bogen müsste die Bogenspitze abgerundet werden
 - das reduziert die Isolierdicke
 - erhöht die Verarbeitungszeit
 - zieht Reinigungsarbeiten nach sich

MACHEN SIE ES EINFACHER

— Verwendbar für harte und weiche Isolierschalen
Kautschuk, PU/PUR, PIR, XPS, PE,
Mineralwolle, Fiberglas, usw.

— Jeder Bogen passt für mehrere Kombinationen
von Rohrdurchmesser und Dämmdicke

— Überschaubarkeit im Karton: Nr OD
Jeder Bogen ist mit einer Nummer #
und Außen Ø (OD) gekennzeichnet

